

富時強積金指數系列簡介

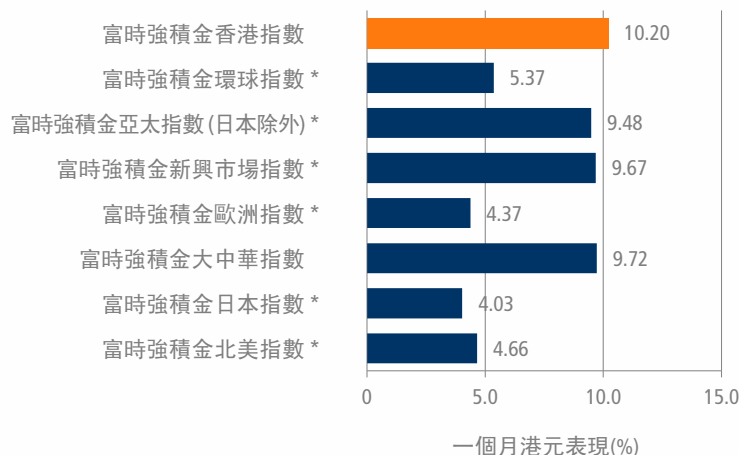
強制性公積金（強積金）計劃，旨在為香港勞動人口提供一個具成本效益的退休保障制度。強制性公積金計劃管理局（積金局）於1998年9月成立，以規範和監督強積金計劃的運作，而強積金制度於2000年12月1日起實施。

為提供一個工具比較強積金投資基金，韜睿惠悅(Towers Watson)及香港投資基金公會（基金公會）挑選富時計算一系列強積金基準，於2001年4月推出。富時環球指數系列獲採用為一系列強積金國家及地區股票指數的基礎。指數系列在2004年進行第一次市場諮詢後，於2005年1月1日更名為富時強積金指數並正式推出市場。此優化的指數系列準確反映監管要求、可供投資的市場和資產類別，以及適用於強積金制度下之股息稅率及投資限制，為市場提供最精確的基準。

現時，富時強積金指數系列共有24支對沖及非對沖指數，覆蓋於香港強積金計劃下的可投資市場。

富時強積金指數系列評論

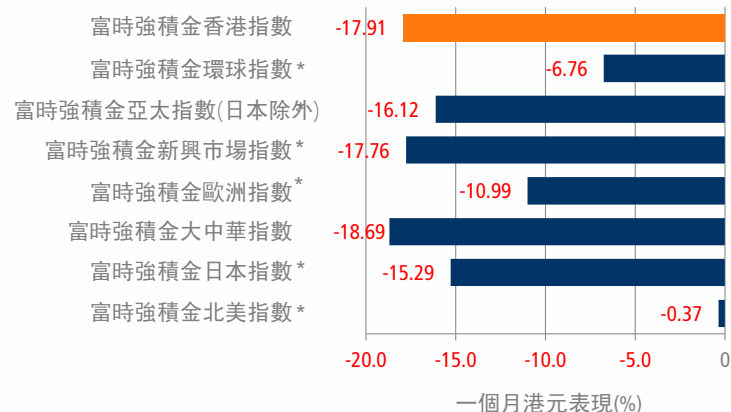
本月各富時強積金指數之表現



* 表示與其相對應的對沖指數之表現

資料來源：富時集團，港元總回報截至2012年1月31日

去年各富時強積金指數之表現



* 表示與其相對應的對沖指數之表現

資料來源：富時集團，港元總回報截至2012年1月31日

富時強積金香港指數於1月上升10.20個百分點。

香港本地公司之表現低於富時強積金中國指數中紅籌股公司與H股公司之表現共2.07個百分點，其實質表現是9.18個百分點。

與香港相比，亞太地區（日本除外）於1月內表現稍弱，其富時強積金亞太指數（日本除外）上升9.48個百分點。富時強積金日本指數於本月上升4.03個百分點。

與其他地區相比，亞太地區（日本除外）之表現均高於歐洲和北美洲。總結本月，富時強積金歐洲指數和富時強積金北美指數各上升4.37個百分點及上升4.66個百分點。

環球市場於1月份上升5.37個百分點，新興市場於1月份造好，富時新興市場對沖指數上升9.67個百分點。

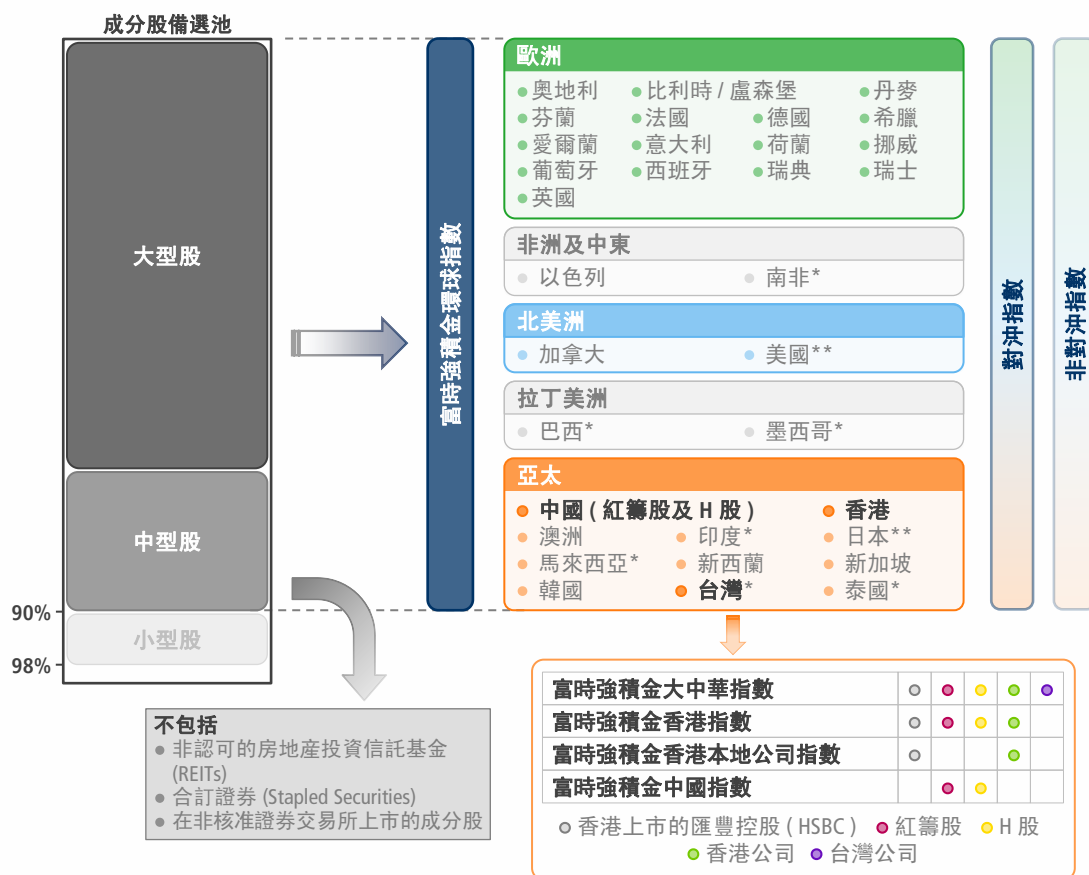
目錄

指數系列簡介及概要	1
富時強積金香港指數	5
富時強積金香港本地公司指數	6
富時強積金中國指數	7
富時強積金大中華指數	8
富時強積金環球指數	9
富時強積金亞太指數(日本除外)	10
富時強積金亞太指數(日本和澳紐除外)	11
富時強積金亞太指數(日本和香港除外)	12
富時強積金亞太指數(日本除外但包括HBO)	13
富時強積金新興市場指數	14
富時強積金歐洲指數	15
富時強積金日本指數	16
富時強積金北美指數	17
富時強積金美國指數	18
本月總結及附錄	19

特點

- 富時強積金指數可用於建構指數基金及ETF，亦可作為一個工具以比較香港現有的強積金基金之表現
- 富時強積金指數以富時環球指數為基礎，指數覆蓋全球大型及中型公司
- 總回報指數採用符合強積金基金的股息稅率計算
- 指數成分股的權重以10%為上限，並於每日調整以確保沒有任何成分股的權重超過10%
- 富時強積金指數系列只包括在積金局認可的交易所上市的合資格股票
- 合訂證券，非證券及期貨事務監察委員會（「證監會」）認可的房地產投資信託基金（REITs）不符合指數納入標準
- 監管條例規定強積金基金的30%風險必須為港元風險資產。對沖指數系列將指數的非港元資產設定以65%為上限以確保其資產在規定範圍內

富時強積金指數系列



* 市場包括在富時新興市場指數之內 ** 提供富時強積金國家指數

指數信息

備選池

富時環球指數另加在港上市的匯豐控股

指數發佈日

富時強積金亞太指數(日本除外但包括HSBC)
富時強積金新興市場指數
- 2008年7月2日
富時強積金新興市場對沖指數
- 2011年3月21日
其他富時強積金指數
- 2005年1月1日

基期

富時強積金本地香港指數
富時強積金中國指數
富時強積金大中華指數
- 2004年12月31日
富時強積金亞太指數(日本除外但包括HSBC)
富時強積金新興市場指數
- 2007年3月30日
富時強積金新興市場對沖指數
- 2010年12月31日
其他富時強積金指數
- 2000年11月30日

基點

富時強積金亞太指數(日本除外但包括HSBC)
- 13922.23
富時強積金新興市場對沖指數
- 7276.65
其他富時強積金指數
- 5000

指數編制方法

合資格股票

富時強積金指數的所有成分股均須為富時環球指數的現有成分股。富時環球指數包括全球大型及中型公司，覆蓋全球90%的可投資市值。為確保富時環球指數的可投資性，合資格的成分股均需通過三項篩選：規模、流動性及自由流通量(包括對國外公司持股限制)。

通過初步篩選後的合資格成分股，如屬於以下其中一個類別，將不符合被納入為富時強積金指數系列成分股的資格。

1. 在不被積金局認可的交易所上市的股票(詳情請參考附錄A)
2. 合訂證券，指將不同股票以合訂形式標價的證券
3. 非證券及期貨事務監察委員會(「證監會」)認可的房地產投資信託基金(REITs)

指數審核

富時強積金指數作為富時環球指數的一員，按季度於三月、六月、九月及十二月進行審核。指數變更於同月的第三個星期五收盤後生效。指數系列內的市場以地區區分，並按年度進行審核。

審核月份	審核的地區
三月	亞太區(日本除外)
六月	歐洲新興地區、拉丁美洲、中東及非洲
九月	歐洲發達地區及日本
十二月	北美洲

新發行股票

如一隻股票的總市值(其股價乘以其股份)超過相關地區的快速納入規定，股票將會在下次審核前被納入相關指數。每個地區的快速納入規定會於指數審核時設定並由富時發佈。該新股將於其正式上市交易的首個交易日後被納入指數。

指數計算

可提供收盤指數值

收盤值發佈時間

收盤值於香港時間翌日 11:00(格林威治時間 03:00)通過 FTP 及電郵發佈

貨幣

港元

審核時間

以地區作季度審核:
三月 - 亞太區(日本除外)
六月 - 歐洲新興地區、拉丁美洲、中東及非洲
九月 - 歐洲發達地區及日本
十二月 - 北美洲

編制規則

詳情參見: www.ftse.com/hkmpf

指數代碼

詳情參見第4頁或聯絡 info@ftse.com

指數編制方法 (續)

選擇成分股

成分股納入及刪除規模篩選

成分股及非成分股的總市值會根據其各自的地區指數備選池來排名。各個地區對成分股的刪除和非成分股的納入的規模及權重標準均有所不同。詳細的成分股篩選準則，請於 www.ftse.com/geis 參閱富時環球股票指數系列的基本規則。

流動性篩選

指數系列要通過按成分股成交量進行的流動性測試，以避免流動性低的股票被納入指數或持續成為指數成份股。

流動性篩選是根據其每月的日交易量中位數進行，日交易量中位數是在所有當月的日交易量排序後，排位居中的日交易量，零交易量的交易日也參與排序。

- 股票在年度審核前十二個月中至少需有十個月的按日交易量中位數計算之換手率達到自由流通量及國外公司持股限制調整後股本的0.05%，否則該股票不符合指數系列的納入資格。
- 若成分股在年度審核前十二個月中有超過四个月的按日交易量中位數計算之換手率未達到自由流通量及國外公司持股限制調整後股本的0.04%，該成分股將被刪除。
- 審核時無十二個月交易記錄的新上市股票必須至少有三個月的交易記錄。上市後每個月按日交易量中位數計算之換手率必須至少達到自由流通量及國外公司持股限制調整後股本的 0.05%。

自由流通量調整及對國外投資者持股限制

富時強積金指數成分股會根據自由流通量及對國外投資者持股限制作調整並以其可供公共投資者交易的股本確定權重，以便最準確和客觀地代表市場，即只有可交易的股份才能被包括在指數中。富時採用自由流通量權重組距。

總括而言，除非其總市值大於 50 億美元，否則成分股的股票中至少有 15% 是可供公共投資者交易。(於新興市場的股票，其市值須大於 25 億美元)

指數成分股的規模限制

考慮到積金局對基金控股規模的限制，富時強積金指數的每一條指數均設權重上限，並於每日調整以確保沒有任何成分股的權重超過 10%。

對股息稅率的處理

投資者於海外賺取的收益要支付股息稅。香港特別行政區政府與其他國家制定國家徵稅協定 (DTA) 以避免雙重徵稅。富時將相關的股息稅列入考慮，以確保富時強積金指數能更準確計算。

貨幣對沖計算方法

作為富時強積金指數的一員，貨幣對沖指數利用 1 個月期遠期合約，對港幣以外計價的海外股票作對沖，以減低貨幣波動的風險。強積金監管條例規定強積金基金的 30% 風險必須為港元風險資產。對沖指數系列將指數的非港元資產設定以65%為上限以確保其資產在規定範圍內。

指數委員會

富時亞太區指數委員會負責管理富時環球指數系列，而富時強積金指數系列建基於該指數系列。指數委員會由市場從業員組成，其職責包括指數系列的審核並通過成份股變更，而指數計算方法是按照指數規則執行。

基於投資限制日新月異，富時會與香港投資基金公會及韋睿惠悅 (Towers Watson) 定期進行市場諮詢，以確保指數能為市場提供最精確的基準。市場諮詢的結果將由一個獨立的審查小組審核，從而向市場宣佈指數系列的變化。

指數編制方法詳情請瀏覽 www.ftse.com/hkmpf。

如欲閱以下刊物，請聯絡您當地的富時客戶服務團隊或電郵至 info@ftse.com。

GROUND RULES FOR THE
MANAGEMENT OF THE
FTSE MPF INDEX SERIES

FTSE
THE INDEX COMPANY

1月評論

富時強積金指數系列可用於建構指數基金及交易所買賣基金，亦可作為一個工具以比較香港現有的強積金基金之表現。

富時強積金指數包含24支不同的指數，其中14*支指數為旗艦指數，用於與強積金投資基金之表現的比較。此14支指數均為貨幣對沖指數或以香港港幣資產為主體的指數。此報告包含這14支指數之表現。

擁有236隻成分股的富時強積金香港指數於1月上升10.20個百分點。同時，14支旗艦指數於1月份全部上升。

香港本地公司之表現低於富時強積金中國指數中紅籌股公司與H股公司之表現2.07個百分點，其表現是9.18個百分點。

在富時強積金香港指數中，香港公司佔百分之41.63的權重，H股佔百分之33.87的權重，紅籌股則佔百分之14.59的權重。在行業分類基準(ICB)的各行業當中，金融產業在富時強積金香港本地公司指數和富時強積金中國指數佔權重最高，分別是49.46和44.51個百分點。

在2011年，富時強積金中國指數的波幅最大，達30.05個百分點。富時強積金香港本地公司指數的波幅則達23.98個百分點。富時強積金香港指數的一年波幅是26.36個百分點。

與香港相比，亞太地區（日本除外）於1月內表現稍弱，其富時強積金亞太指數（日本除外）上升9.48百分點。富時強積金日本指數於本月上升4.03個百分點。這兩項指數分別有771及452隻成分股。波幅則分別是22.17及22.44個百分點。

與其他地區相比，亞太地區（日本除外）之表現均高於歐洲和北美洲。總結本月，富時強積金歐洲對沖指數和富時強積金北美對沖指數分別上升4.37個百分點及上升4.66個百分點。

波幅方面，富時強積金歐洲對沖指數在過去的一年間波幅達27.31個百分點，比富時強積金亞太地區對沖指數（日本除外）的波幅高5.14個百分點，富時強積金北美指數的波幅則為22.79個百分點。

環球市場於1月份上升5.37個百分點，新興市場於1月份造好，富時新興市場指數上升9.67個百分點。

*其餘10支指數為非對沖指數，並用於與其相應的對沖指數作比較。



指數代碼

指數	富時	彭博	路透	FACTSET
富時強積金香港指數	GPMPF028	TFMPFHH	.TFTGPMPF028H	GPMPF028
富時強積金香港本地公司指數	GPMPF029	TFMPFDH	.TFTGPMPF029H	GPMPF029
富時強積金中國指數	GPMPF030	TGMPF30	.TFTGPMPF030H	GPMPF030
富時強積金大中華指數	GPMPF031	TFMPFAHH	.TFTGPMPF031H	GPMPF031
富時強積金環球指數	GPMPF025	TFMPFAWH	.TFTGPMPF025H	GPMPF025
富時強積金亞太指數 (日本除外)	GPMPF027	TFMPFAPH	.TFTGPMPF027H	GPMPF027
富時強積金亞太指數 (日本和澳紐除外)	GPMPF026	TFMPFAXH	.TFTGPMPF026H	GPMPF026
富時強積金亞太指數 (日本和香港除外)	GPMPF022	TFMPFXJH	.TFTGPMPF022H	GPMPF022
富時強積金亞太指數 (日本除外但包括 HSBC)	GPMPF032	TFMPFAHH	.TFTGPMPF032H	GPMPF032
富時強積金新興市場指數	GPMPF033	TFMPFEMH	.TFTGPMPF033H	GPMPF033
富時強積金歐洲指數	GPMPF023	TFMPFEH	.TFTGPMPF023H	GPMPF023
富時強積金日本指數	GPMPF020	TFMPFJH	.TFTGPMPF020H	GPMPF020
富時強積金北美指數	GPMPF024	TFMPFAHH	.TFTGPMPF024H	GPMPF024
富時強積金美國指數	GPMPF021	TFMPFUH	.TFTGPMPF021H	GPMPF021

富時強積金指數系列

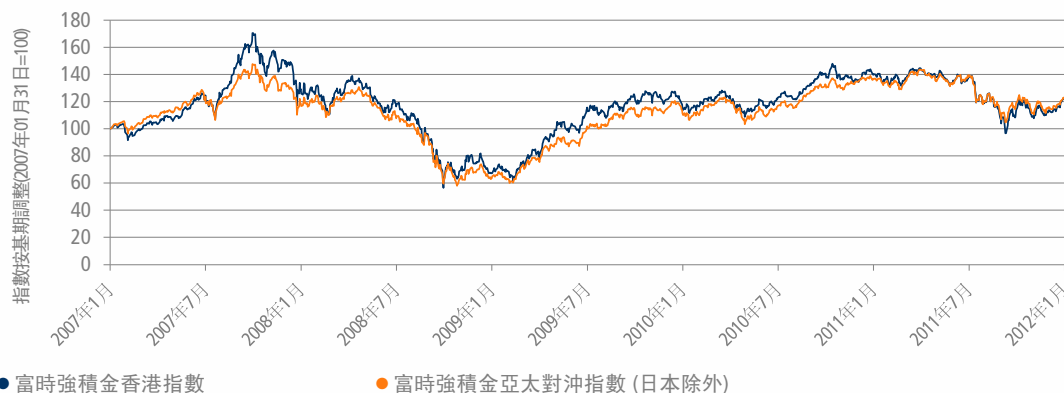
富時強積金香港指數 - 2012年01月



指數概覽

富時強積金香港指數涵蓋所有富時強積金香港本地公司指數及富時強積金中國指數的成份股。截至1月底，該指數總共有236隻成份股。

富時強積金香港指數 5 年表現 (以港元計算之總回報)



表現摘要

富時強積金香港指數於1月份上升 10.20個百分點，其表現高於富時強積金亞太對沖指數(日本除外)0.72個百分點。

本年至今富時強積金香港指數的波幅為百分之19.26，較2011年的百分之25.99為低。

資料來源：富時集團，港元總回報截至2012年1月31日

富時強積金香港指數歷史表現列表 (以港元計算之總回報)

指數	一個月 (%)	三個月 (%)	六個月 (%)	本年至今 (%)	一年 (%)	三年 (%)	五年 (%)	三年 (年化%)	五年 (年化%)	2008 (%)	2009 (%)	2010 (%)	2011 (%)	股息率 (%)
富時強積金香港指數	10.20	2.85	-10.08	10.20	-10.48	74.02	23.71	20.28	4.35	-49.43	63.26	10.50	-17.91	2.90
富時強積金亞太對沖指數 (日本除外)	9.48	1.49	-8.57	9.48	-7.42	90.55	25.35	23.98	4.62	-47.60	66.50	16.84	-16.12	2.93

資料來源：富時集團，港元總回報截至2012年1月31日

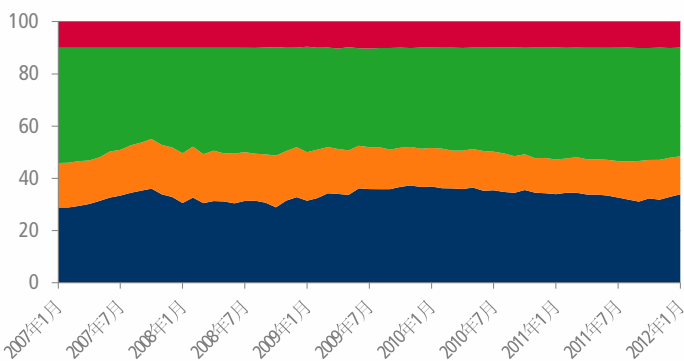
富時強積金香港指數歷史波幅列表 (以港元計算之總回報)

指數	本年至今 (%)*	一年 (%)*	三年 (%)**	五年 (%)**	2008 (%)*	2009 (%)*	2010 (%)*	2011 (%)*
富時強積金香港指數	19.26	26.36	26.97	29.59	48.92	30.93	18.13	25.99
富時強積金亞太對沖指數 (日本除外)	14.75	22.17	23.33	25.73	38.63	24.97	16.79	21.88

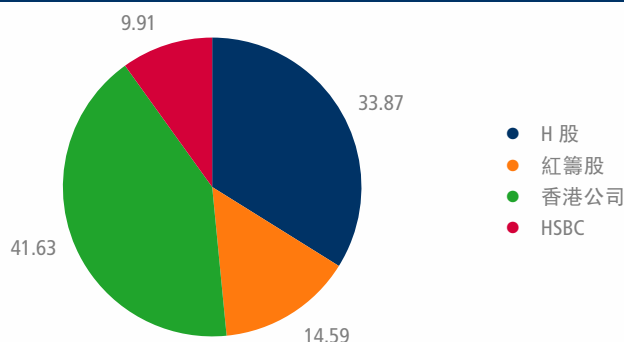
* 以每天年化總回報計算之歷史波幅 ** 以每月年化總回報計算之歷史波幅

資料來源：富時集團，截至2012年1月31日

5 年歷史股票類別分析 (%)



股票類別分析 (%)



資料來源：富時集團，截至2012年1月31日

富時強積金香港指數 10 大成分股

排名	SEDOL	成分股	股票類別	ICB 從屬行業	可投資市值 (百萬港元)	權重 (%)
1	6158163	HSBC Holdings	香港公司	銀行	1,159,977	9.91
2	6073556	China Mobile (Red Chip)	紅籌股	移動電信服務	476,292	5.18
3	B0LMTQ3	China Construction Bank (H)	H股	銀行	447,926	4.87
4	B1G1QD8	ICBC (H)	H股	銀行	353,492	3.85
5	B00G055	CNOOC (Red Chip)	紅籌股	勘探和生產	284,829	3.10
6	B154564	Bank of China (H)	H股	銀行	278,480	3.03
7	6226576	Petrochina (H)	H股	綜合性石油和天然氣	239,277	2.60
8	6448068	Hutchison Whampoa	香港公司	綜合工業	235,833	2.57
9	B4TX851	AIA Group Ltd.	香港公司	人壽保險	233,970	2.55
10	6859927	Sun Hung Kai Props	香港公司	房地產及其開發	206,570	2.25
合計					3,916,646	39.91

資料來源：富時集團，截至2012年1月31日

富時強積金指數系列

富時強積金香港本地公司指數 - 2012年01月



指數概覽

富時強積金香港本地公司指數涵蓋合資格的大型及中型的香港公司。另外，於香港上市的匯豐銀行控股及於新加坡上市的怡和集團亦包括在該指數。截至1月底，該指數總共有122隻成分股。

富時強積金香港本地公司指數 5年表現 (以港元計算之總回報)



表現摘要

富時強積金香港本地公司指數於1月份上升9.18個百分點，其表現低於富時強積金亞太對沖指數(日本除外)0.30百分點。

本年至今富時強積金香港本地公司指數的波幅為百分之16.14，較2011年的百分之23.77為低。

資料來源：富時集團，港元總回報截至2012年1月31日

富時強積金香港本地公司指數歷史表現列表 (以港元計算之總回報)

指數	一個月 (%)	三個月 (%)	六個月 (%)	本年至今 (%)	一年 (%)	三年 (%)	五年 (%)	三年 (年化%)	五年 (年化%)	2008 (%)	2009 (%)	2010 (%)	2011 (%)	股息率 (%)
富時強積金香港本地公司指數	9.18	0.94	-12.34	9.18	-12.68	81.66	18.91	22.02	3.52	-50.37	72.23	16.29	-17.86	2.88
富時強積金亞太對沖指數(日本除外)	9.48	1.49	-8.57	9.48	-7.42	90.55	25.35	23.98	4.62	-47.60	66.50	16.84	-16.12	2.93

資料來源：富時集團，港元總回報截至2012年1月31日

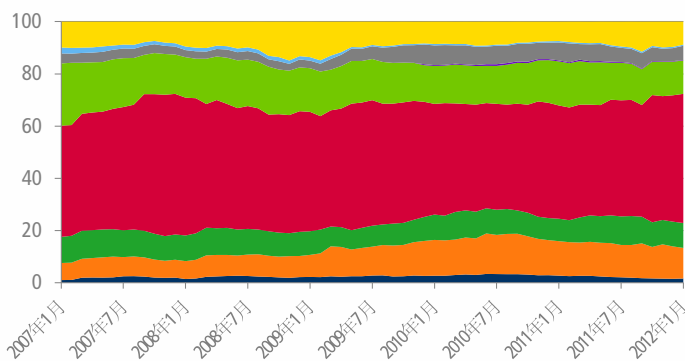
富時強積金香港本地公司指數歷史波幅列表 (以港元計算之總回報)

指數	本年至今 (%)*	一年 (%)*	三年 (%)**	五年 (%)**	2008 (%)*	2009 (%)*	2010 (%)*	2011 (%)*
富時強積金香港本地公司指數	16.14	23.98	25.43	27.49	40.11	27.37	15.58	23.77
富時強積金亞太對沖指數(日本除外)	14.75	22.17	23.33	25.73	38.63	24.97	16.79	21.88

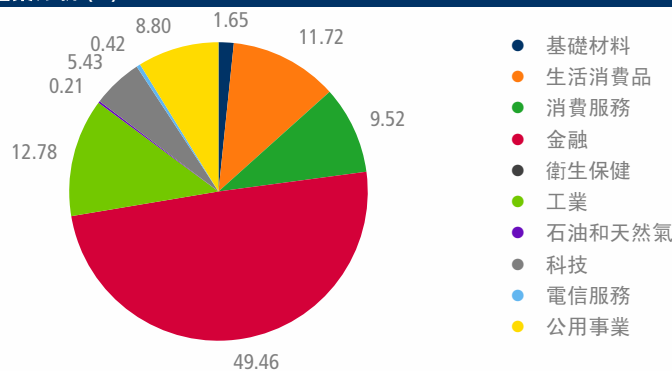
* 以每天年化總回報計算之歷史波幅 ** 以每月年化總回報計算之歷史波幅

資料來源：富時集團，截至2012年1月31日

5年歷史產業分析 (%)



產業分析 (%)



資料來源：富時集團，截至2012年1月31日

富時強積金香港本地公司指數 10大成分股

排名	SEDOL	成分股	ICB 從屬行業	可投資市值 (百萬港元)	權重 (%)	產業權重 (%)
1	6158163	HSBC Holdings	銀行	1,159,977	9.94	20.09
2	6448068	Hutchison Whampoa	綜合工業	235,833	5.55	43.45
3	B4TX851	AIA Group Ltd.	人壽保險	233,970	5.51	11.14
4	6859927	Sun Hung Kai Props	房地產及其開發	206,570	4.86	9.83
5	6190273	Cheung Kong (Hldgs)	房地產及其開發	181,367	4.27	8.63
6	B01CT30	Tencent Holdings	互聯網	174,193	4.10	75.48
7	6267359	Hong Kong Exchanges & Clearing	投資服務	143,857	3.39	6.85
8	6097017	CLP Holdings	傳統電力	115,414	2.72	30.87
9	6436557	Hong Kong & China Gas	天然氣分銷	109,035	2.57	29.16
10	6472119	Jardine Matheson	綜合工業	105,437	2.48	19.43
		合計		2,665,654	45.38	-

資料來源：富時集團，截至2012年1月31日

富時強積金指數系列

富時強積金中國指數 - 2012年01月



指數概覽

富時強積金中國指數涵蓋於香港交易所上市的合資格大型或中型紅籌股及H股公司。於中國上市的A股及B股不包括在該指數。截至1月底，該指數總共有84隻H股及30隻紅籌股，各佔該指數的百分之70.35及29.65的權重。

富時強積金中國指數 5年表現 (以港元計算之總回報)



表現摘要

富時強積金中國指數於1月份上升 11.25 個百分點，其表現高於富時強積金亞太對沖指數(日本除外)1.77 個百分點。

本年至今富時強積金中國指數的波幅為百分之23.61，較2011年的百分之29.54為低。

資料來源：富時集團，港元總回報截至 2012 年 1 月 31 日

富時強積金中國指數歷史表現列表 (以港元計算之總回報)

指數	一個月 (%)	三個月 (%)	六個月 (%)	本年至今 (%)	一年 (%)	三年 (%)	五年 (%)	三年 (年化%)	五年 (年化%)	2008 (%)	2009 (%)	2010 (%)	2011 (%)	股息率 (%)
富時強積金中國指數	11.25	5.83	-7.31	11.25	-7.09	76.70	38.11	20.90	6.67	-50.38	62.53	7.70	-17.43	2.71
富時強積金亞太對沖指數 (日本除外)	9.48	1.49	-8.57	9.48	-7.42	90.55	25.35	23.98	4.62	-47.60	66.50	16.84	-16.12	2.93

資料來源：富時集團，港元總回報截至 2012 年 1 月 31 日

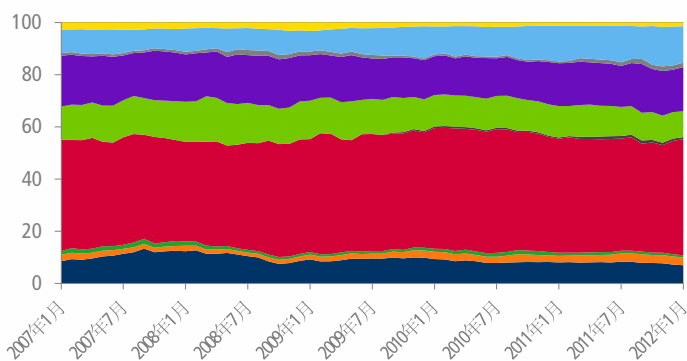
富時強積金中國指數歷史波幅列表 (以港元計算之總回報)

指數	本年至今 (%)*	一年 (%)*	三年 (%)**	五年 (%)**	2008 (%)*	2009 (%)*	2010 (%)*	2011 (%)*
富時強積金中國指數	23.61	30.05	29.60	34.64	60.32	35.11	21.48	29.54
富時強積金亞太對沖指數 (日本除外)	14.75	22.17	23.33	25.73	38.63	24.97	16.79	21.88

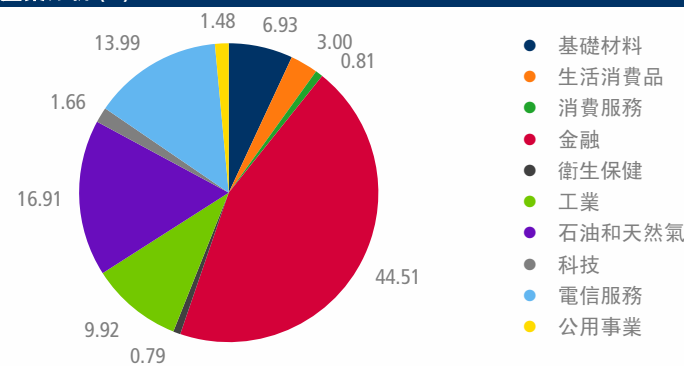
* 以每天年化總回報計算之歷史波幅 ** 以每月年化總回報計算之歷史波幅

資料來源：富時集團，截至 2012 年 1 月 31 日

5年歷史產業分析 (%)



產業分析 (%)



資料來源：富時集團，截至 2012 年 1 月 31 日

富時強積金中國指數 10大成分股

排名	SEDOL	成分股	股票類別	ICB 從屬行業	可投資市值 (百萬港元)	權重 (%)
1	6073556	China Mobile (Red Chip)	紅籌股	移動電信服務	476,292	10.10
2	B0LMTQ3	China Construction Bank (H)	H股	銀行	447,926	10.06
3	B1G1QD8	ICBC (H)	H股	銀行	353,492	8.00
4	B00G055	CNOOC (Red Chip)	紅籌股	勘探和生產	284,829	6.44
5	B154564	Bank of China (H)	H股	銀行	278,480	6.30
6	6226576	Petrochina (H)	H股	綜合性石油和天然氣	239,277	5.41
7	6718976	China Life Insurance (H)	H股	人壽保險	170,042	3.85
8	6291819	China Petroleum & Chemical (H)	H股	綜合性石油和天然氣	158,082	3.58
9	B01FLR7	Ping An Insurance (H)	H股	人壽保險	144,133	3.26
10	B09N7M0	China Shenhua Energy (H)	H股	煤炭	115,899	2.62
合計					2,668,452	59.62

資料來源：富時集團，截至 2012 年 1 月 31 日

富時強積金指數系列

富時強積金大中華指數 - 2012年01月



指數概覽

富時強積金大中華指數涵蓋所有富時強積金香港本地公司指數、富時強積金中國指數及富時台灣指數的成分股，但不包括在證券櫃檯買賣中心上市的台灣公司。截至1月底，該指數總共有340隻成分股。

富時強積金大中華指數 5 年表現 (以港元計算之總回報)



表現摘要

富時強積金大中華指數於1月份上升 9.72個百分點，其表現高於富時強積金亞太對沖指數(日本除外)0.24個百分點。

本年至今富時強積金大中華指數的波幅為百分之15.55，較2011年的百分之24.15為低。

資料來源：富時集團，港元總回報截至2012年1月31日

富時強積金大中華指數歷史表現列表 (以港元計算之總回報)

指數	一個月 (%)	三個月 (%)	六個月 (%)	本年至今 (%)	一年 (%)	三年 (%)	五年 (%)	三年 (年化%)	五年 (年化%)	2008 (%)	2009 (%)	2010 (%)	2011 (%)	股息率 (%)
富時強積金大中華指數	9.72	2.26	-10.66	9.72	-12.41	82.76	20.60	22.26	3.82	-47.72	66.93	13.47	-18.69	3.09
富時強積金亞太對沖指數(日本除外)	9.48	1.49	-8.57	9.48	-7.42	90.55	25.35	23.98	4.62	-47.60	66.50	16.84	-16.12	2.93

資料來源：富時集團，港元總回報截至2012年1月31日

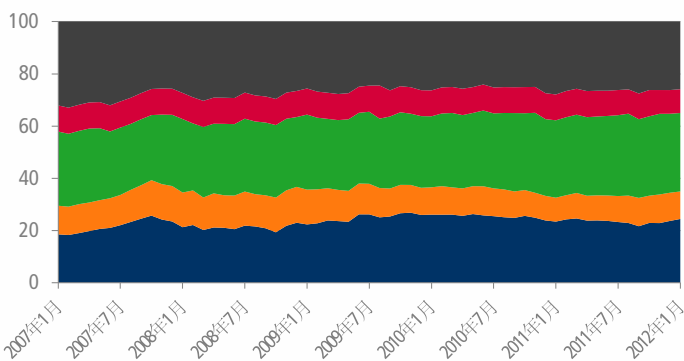
富時強積金大中華指數歷史波幅列表 (以港元計算之總回報)

指數	本年至今 (%)*	一年 (%)*	三年 (%)**	五年 (%)**	2008 (%)*	2009 (%)*	2010 (%)*	2011 (%)*
富時強積金大中華指數	15.55	24.40	25.46	27.99	42.03	28.42	17.24	24.15
富時強積金亞太對沖指數(日本除外)	14.75	22.17	23.33	25.73	38.63	24.97	16.79	21.88

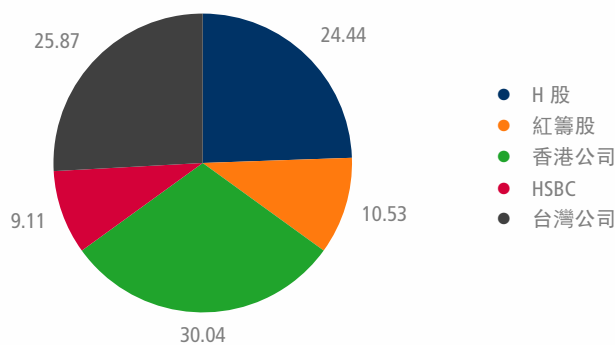
* 以每天年化總回報計算之歷史波幅 ** 以每月年化總回報計算之歷史波幅

資料來源：富時集團，截至2012年1月31日

5 年歷史股票類別分析 (%)



股票類別分析 (%)



資料來源：富時集團，截至2012年1月31日

富時強積金大中華指數 10 大成分股

排名	SEDOL	成分股	股票類別	ICB 從屬行業	可投資市值 (百萬港元)	權重 (%)
1	6158163	HSBC Holdings	香港公司	銀行	1,159,977	9.11
2	6889106	Taiwan Semiconductor Manufacturing	台灣	半導體	529,881	4.16
3	6073556	China Mobile (Red Chip)	紅籌股	移動電信服務	476,292	3.74
4	B0LMTQ3	China Construction Bank (H)	H股	銀行	447,926	3.52
5	B1G1QD8	ICBC (H)	H股	銀行	353,492	2.78
6	B00G055	CNOOC (Red Chip)	紅籌股	勘探和生產	284,829	2.24
7	B154564	Bank of China (H)	H股	銀行	278,480	2.19
8	6438564	Hon Hai Precision Industry	台灣	電器元件和設備	265,456	2.08
9	6226576	Petrochina (H)	H股	綜合性石油和天然氣	239,277	1.88
10	6448068	Hutchison Whampoa	香港公司	綜合工業	235,833	1.85
合計					4,271,443	33.55

資料來源：富時集團，截至2012年1月31日

富時強積金指數系列

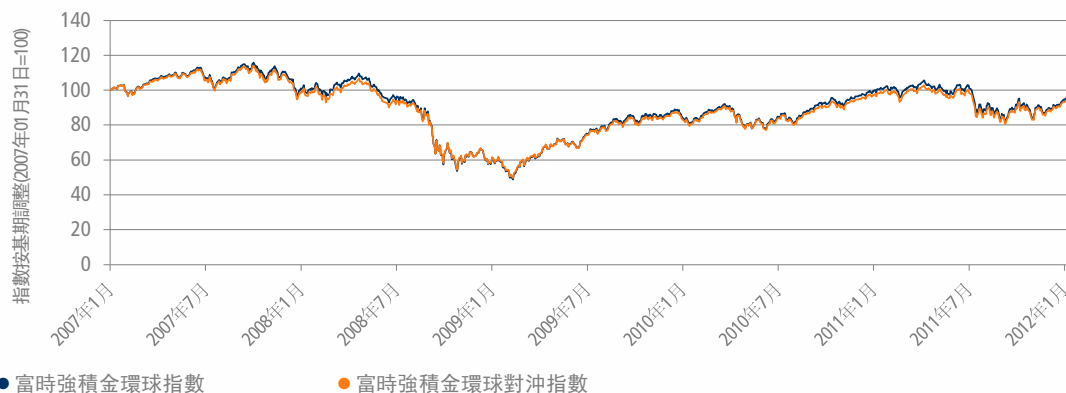
富時強積金環球指數 - 2012年01月



指數概覽

富時強積金環球指數涵蓋在積金局允許的交易所上市的合資格大型及中型公司。截至1月底，該指數總共有2612隻成分股。

富時強積金環球指數 5 年表現 (以港元計算之總回報)



表現摘要

富時強積金環球對沖指數於1月份上升 5.37 個百分點，其表現低於富時強積金環球指數0.32百分點。

本年至今富時強積金環球對沖指數的波幅為百分之9.90，較2011年的百分之19.72為低。

資料來源：富時集團，港元總回報截至2012年1月31日

富時強積金環球指數歷史表現列表 (以港元計算之總回報)

指數	一個月 (%)	三個月 (%)	六個月 (%)	本年至今 (%)	一年 (%)	三年 (%)	五年 (%)	三年 (年化%)	五年 (年化%)	2008 (%)	2009 (%)	2010 (%)	2011 (%)	股息率 (%)
富時強積金環球指數	5.69	2.28	-5.26	5.69	-4.22	61.59	-5.22	17.35	-1.07	-41.67	34.17	12.69	-7.66	2.28
富時強積金環球對沖指數	5.37	2.71	-3.99	5.37	-3.48	57.89	-6.65	16.44	-1.37	-40.68	32.26	11.75	-6.76	2.28

資料來源：富時集團，港元總回報截至2012年1月31日

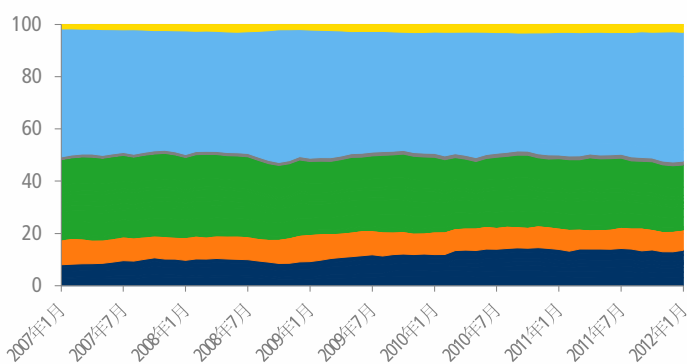
富時強積金環球指數歷史波幅列表 (以港元計算之總回報)

指數	本年至今 (%)*	一年 (%)*	三年 (%)**	五年 (%)**	2008 (%)*	2009 (%)*	2010 (%)*	2011 (%)*
富時強積金環球指數	10.83	20.71	20.89	21.65	33.08	23.25	16.33	20.65
富時強積金環球對沖指數	9.90	19.77	19.94	20.40	32.09	22.27	15.66	19.72

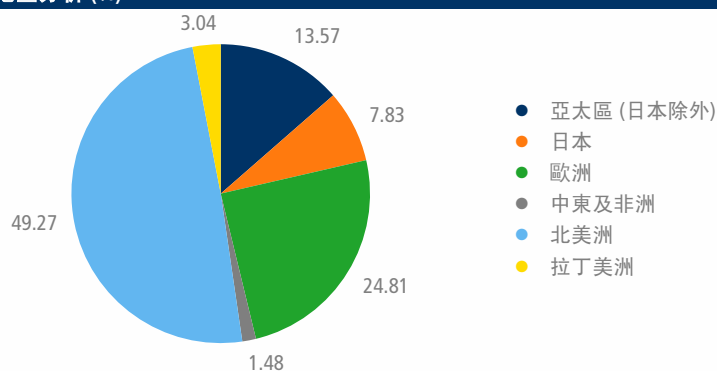
* 以每天年化總回報計算之歷史波幅 ** 以每月年化總回報計算之歷史波幅

資料來源：富時集團，截至2012年1月31日

5 年歷史地區分析 (%)



地區分析 (%)



資料來源：富時集團，截至2012年1月31日

富時強積金環球指數 10 大成分股

排名	SEDOL	成分股	國家	ICB 從屬行業	可投資市值 (百萬港元)	權重 (%)
1	2046251	Apple Inc.	美國	計算機硬件	3,281,904	1.53
2	2326618	Exxon Mobil Corporation	美國	綜合性石油和天然氣	3,112,727	1.45
3	2588173	Microsoft Corp	美國	軟件	1,924,189	0.90
4	2005973	International Bus Machns.	美國	計算機服務	1,760,399	0.82
5	2838555	Chevron	美國	綜合性石油和天然氣	1,602,505	0.75
6	7123870	Nestle	瑞士	食品	1,541,376	0.72
7	2380498	General Electric	美國	綜合工業	1,531,830	0.72
8	2475833	Johnson & Johnson	美國	製藥	1,403,698	0.66
9	2831811	AT&T	美國	固定線路電信服務	1,354,991	0.63
10	2704407	Procter & Gamble	美國	非耐用家庭用品	1,343,316	0.63
合計					18,856,935	8.80

資料來源：富時集團，截至2012年1月31日

富時強積金指數系列

富時強積金亞太指數 (日本除外) - 2012年01月



指數概覽

富時強積金亞太指數(日本除外)涵蓋在積金局允許的交易所上市中的合資格大型及中型亞太區公司。截至1月底, 該指數總共有771隻成分股。

富時強積金亞太指數 (日本除外) 5年表現 (以港元計算之總回報)



表現摘要

富時強積金亞太對沖指數(日本除外)於1月份上升9.48個百分點, 其表現高於富時強積金環球對沖指數4.11個百分點。

本年至今富時強積金亞太對沖指數(日本除外)的波幅為百分之14.75, 較2011年的百分之21.88為低。

資料來源: 富時集團, 港元總回報截至2012年1月31日

富時強積金亞太指數 (日本除外) 歷史表現列表 (以港元計算之總回報)

指數	一個月 (%)	三個月 (%)	六個月 (%)	本年至今 (%)	一年 (%)	三年 (%)	五年 (%)	三年 (年化%)	五年 (年化%)	2008 (%)	2009 (%)	2010 (%)	2011 (%)	股息率 (%)
富時強積金亞太指數 (日本除外)	10.41	1.45	-9.87	10.41	-7.00	104.67	27.59	26.97	4.99	-50.26	71.19	19.54	-16.54	2.93
富時強積金亞太對沖指數 (日本除外)	9.48	1.49	-8.57	9.48	-7.42	90.55	25.35	23.98	4.62	-47.60	66.50	16.84	-16.12	2.93
富時強積金環球對沖指數	5.37	2.71	-3.99	5.37	-3.48	57.89	-6.65	16.44	-1.37	-40.68	32.26	11.75	-6.76	2.28

資料來源: 富時集團, 港元總回報截至2012年1月31日

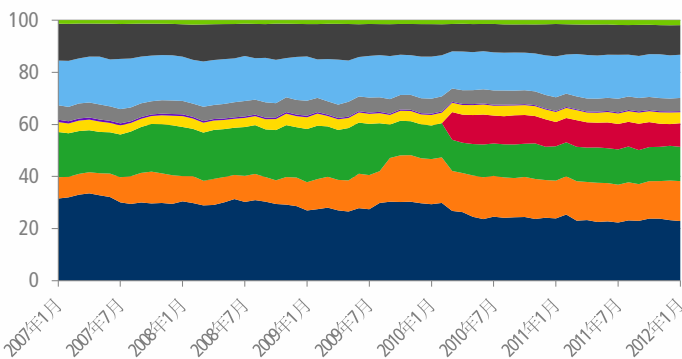
富時強積金亞太指數 (日本除外) 歷史波幅列表 (以港元計算之總回報)

指數	本年至今 (%)*	一年 (%)*	三年 (%)**	五年 (%)**	2008 (%)*	2009 (%)*	2010 (%)*	2011 (%)*
富時強積金亞太指數 (日本除外)	15.80	23.86	25.47	28.48	42.55	27.01	18.65	23.55
富時強積金亞太對沖指數 (日本除外)	14.75	22.17	23.33	25.73	38.63	24.97	16.79	21.88
富時強積金環球對沖指數	9.90	19.77	19.94	20.40	32.09	22.27	15.66	19.72

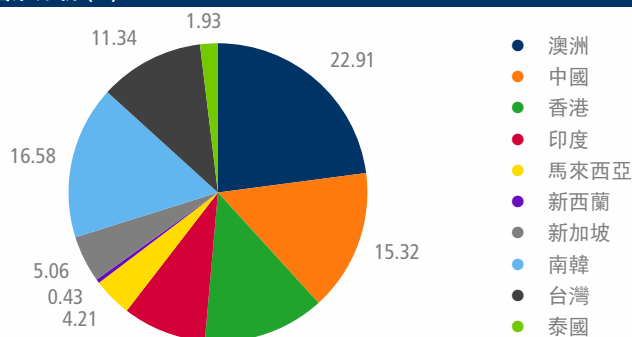
* 以每天年化總回報計算之歷史波幅 ** 以每月年化總回報計算之歷史波幅

資料來源: 富時集團, 截至2012年1月31日

5年歷史國家分析 (%)



國家分析 (%)



資料來源: 富時集團, 截至2012年1月31日

富時強積金亞太指數 (日本除外) 10大成分股

排名	SEDOL	成分股	國家	ICB 從屬行業	可投資市值 (百萬港元)	權重 (%)
1	6771720	Samsung Electronics	南韓	半導體	1,116,497	3.84
2	6144690	BHP Billiton Ltd	澳洲	一般開採	991,299	3.41
3	6215035	Commonwealth Bank of Australia	澳洲	銀行	658,109	2.26
4	6889106	Taiwan Semiconductor Manufacturing	台灣	半導體	529,881	1.82
5	6076146	Westpac Banking Corp	澳洲	銀行	528,184	1.82
6	6073556	China Mobile (Red Chip)	中國	移動電信服務	476,292	1.64
7	6065586	Australia & New Zealand Banking Group	澳洲	銀行	463,876	1.60
8	B0LMTQ3	China Construction Bank (H)	中國	銀行	447,926	1.54
9	6624608	National Australia Bank	澳洲	銀行	432,661	1.49
10	B1G1QD8	ICBC (H)	中國	銀行	353,492	1.22
合計					5,998,216	20.64

資料來源: 富時集團, 截至2012年1月31日

富時強積金指數系列

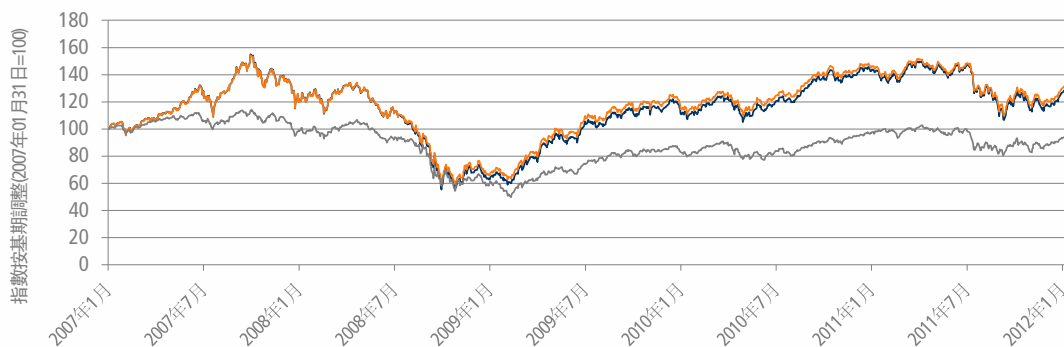
富時強積金亞太指數 (日本和澳紐除外) - 2012年01月



指數概覽

富時強積金亞太指數 (日本和澳紐除外) 涵蓋在積金局允許的交易所上市的合資格大型及中型亞太區公司。截至1月底，該指數總共有676隻成分股。

富時強積金亞太指數 (日本和澳紐除外) 5年表現 (以港元計算之總回報)



● 富時強積金亞太指數 (日本和澳紐除外) ● 富時強積金亞太對沖指數 (日本和澳紐除外) ● 富時強積金環球對沖指數

表現摘要

富時強積金亞太對沖指數 (日本和澳紐除外) 於1月份上升 10.17個百分點，其表現高於富時強積金環球對沖指數4.80個百分點。

本年至今富時強積金亞太對沖指數 (日本和澳紐除外) 的波幅為百分之15.22，較2011年的百分之21.94為低。

資料來源：富時集團，港元總回報截至2012年1月31日

富時強積金亞太指數 (日本和澳紐除外) 歷史表現列表 (以港元計算之總回報)

指數	一個月 (%)	三個月 (%)	六個月 (%)	本年至今 (%)	一年 (%)	三年 (%)	五年 (%)	三年 (年化%)	五年 (年化%)	2008 (%)	2009 (%)	2010 (%)	2011 (%)	股息率 (%)
富時強積金亞太指數 (日本和澳紐除外)	10.96	2.13	-11.06	10.96	-8.65	96.67	29.44	25.29	5.30	-49.93	68.94	20.88	-18.12	2.37
富時強積金亞太對沖指數 (日本和澳紐除外)	10.17	2.27	-9.73	10.17	-8.31	91.92	32.35	24.27	5.77	-48.05	68.42	19.35	-17.31	2.37
富時強積金環球對沖指數	5.37	2.71	-3.99	5.37	-3.48	57.89	-6.65	16.44	-1.37	-40.68	32.26	11.75	-6.76	2.28

資料來源：富時集團，港元總回報截至2012年1月31日

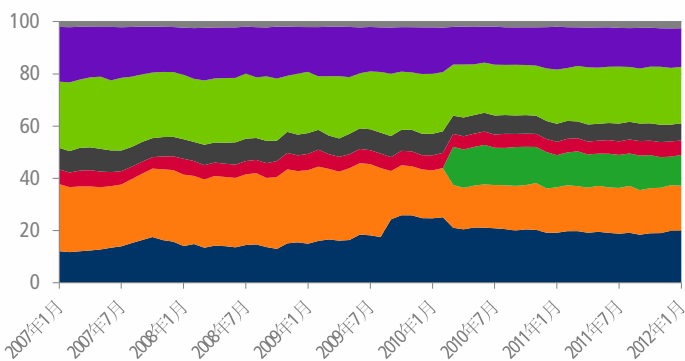
富時強積金亞太指數 (日本和澳紐除外) 歷史波幅列表 (以港元計算之總回報)

指數	本年至今 (%)*	一年 (%)*	三年 (%)**	五年 (%)**	2008 (%)*	2009 (%)*	2010 (%)*	2011 (%)*
富時強積金亞太指數 (日本和澳紐除外)	15.89	23.35	24.70	28.55	41.39	27.07	17.50	23.05
富時強積金亞太對沖指數 (日本和澳紐除外)	15.22	22.22	23.43	26.96	39.07	25.83	16.25	21.94
富時強積金環球對沖指數	9.90	19.77	19.94	20.40	32.09	22.27	15.66	19.72

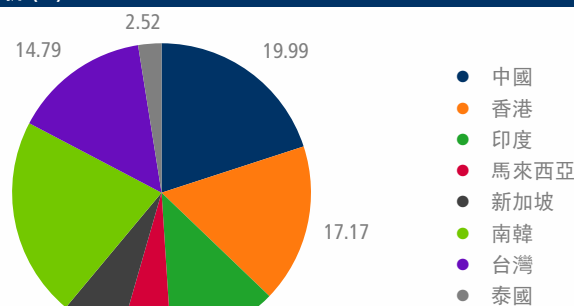
* 以每天年化總回報計算之歷史波幅 ** 以每月年化總回報計算之歷史波幅

資料來源：富時集團，截至2012年1月31日

5年歷史國家分析 (%)



國家分析 (%)



資料來源：富時集團，截至2012年1月31日

富時強積金亞太指數 (日本和澳紐除外) 10大成分股

排名	SEDOL	成分股	國家	ICB 從屬行業	可投資市值 (百萬港元)	權重 (%)
1	6771720	Samsung Electronics	南韓	半導體	1,116,497	5.01
2	6889106	Taiwan Semiconductor Manufacturing	台灣	半導體	529,881	2.38
3	6073556	China Mobile (Red Chip)	中國	移動電信服務	476,292	2.14
4	B0LMTQ3	China Construction Bank (H)	中國	銀行	447,926	2.01
5	B1G1QD8	ICBC (H)	中國	銀行	353,492	1.59
6	B00G055	CNOOC (Red Chip)	中國	勘探和生產	284,829	1.28
7	B154564	Bank of China (H)	中國	銀行	278,480	1.25
8	6438564	Hon Hai Precision Industry	台灣	電器元件和設備	265,456	1.19
9	6451055	Hyundai Motor	南韓	汽車	250,692	1.13
10	6693233	Posco	南韓	鐵和鋼鐵	249,484	1.12
合計					4,253,029	19.09

資料來源：富時集團，截至2012年1月31日

富時強積金指數系列

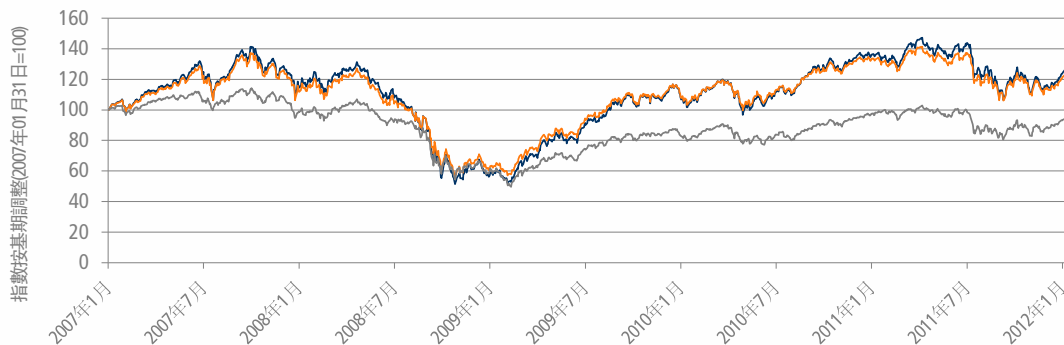
富時強積金亞太指數(日本和香港除外) - 2012年01月



指數概覽

富時強積金亞太指數(日本和香港除外)涵蓋在積金局允許的交易所上市的合資格大型及中型亞太區公司。截至1月底，該指數總共有536隻成分股。

富時強積金亞太指數(日本和香港除外) 5年表現(以港元計算之總回報)



● 富時強積金亞太指數(日本和香港除外) ● 富時強積金亞太對沖指數(日本和香港除外) ● 富時強積金環球對沖指數

表現摘要

富時強積金亞太對沖指數於1月份上升 9.21 個百分點，其表現高於富時強積金環球對沖指數3.84個百分點。

本年至今富時強積金亞太對沖指數的波幅為百分之14.16，較2011年的百分之21.33為低。

資料來源：富時集團，港元總回報截至2012年1月31日

富時強積金亞太指數(日本和香港除外) 歷史表現列表(以港元計算之總回報)

指數	一個月 (%)	三個月 (%)	六個月 (%)	本年至今 (%)	一年 (%)	三年 (%)	五年 (%)	三年 (年化%)	五年 (年化%)	2008 (%)	2009 (%)	2010 (%)	2011 (%)	股息率 (%)
富時強積金亞太指數(日本和香港除外)	10.51	0.56	-9.89	10.51	-6.00	117.62	26.83	29.59	4.87	-50.17	74.33	22.44	-16.16	3.02
富時強積金亞太對沖指數(日本和香港除外)	9.21	0.59	-8.13	9.21	-6.62	96.39	23.47	25.23	4.31	-46.47	67.44	18.61	-15.59	3.02
富時強積金環球對沖指數	5.37	2.71	-3.99	5.37	-3.48	57.89	-6.65	16.44	-1.37	-40.68	32.26	11.75	-6.76	2.28

資料來源：富時集團，港元總回報截至2012年1月31日

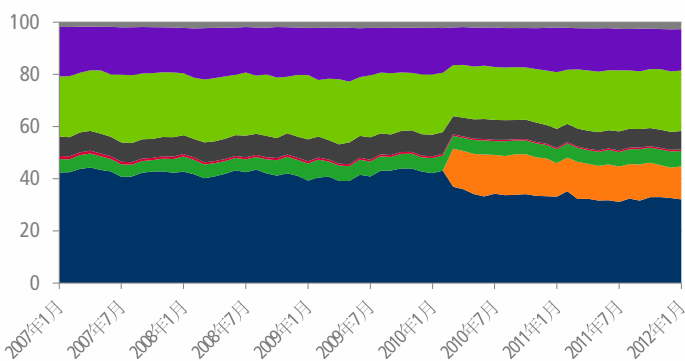
富時強積金亞太指數(日本和香港除外) 歷史波幅列表(以港元計算之總回報)

指數	本年至今 (%)*	一年 (%)*	三年 (%)**	五年 (%)**	2008 (%)*	2009 (%)*	2010 (%)*	2011 (%)*
富時強積金亞太指數(日本和香港除外)	15.65	24.02	25.87	28.85	42.48	27.66	19.98	23.74
富時強積金亞太對沖指數(日本和香港除外)	14.16	21.59	22.81	24.91	36.83	24.52	17.30	21.33
富時強積金環球對沖指數	9.90	19.77	19.94	20.40	32.09	22.27	15.66	19.72

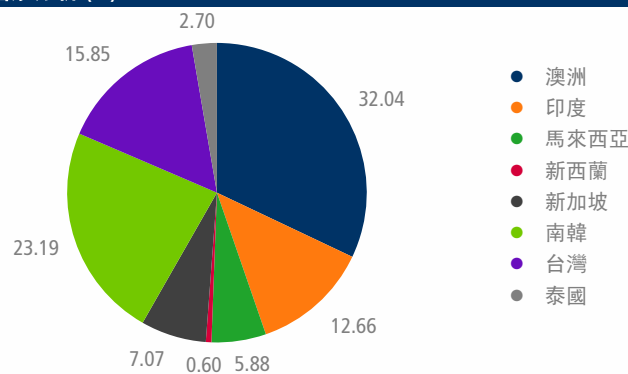
* 以每天年化總回報計算之歷史波幅 ** 以每月年化總回報計算之歷史波幅

資料來源：富時集團，截至2012年1月31日

5年歷史國家分析 (%)



國家分析 (%)



資料來源：富時集團，截至2012年1月31日

富時強積金亞太指數(日本和香港除外) 10大成分股

排名	SEDOL	成分股	國家	ICB 從屬行業	可投資市值(百萬港元)	權重 (%)
1	6771720	Samsung Electronics	南韓	半導體	1,116,497	5.37
2	6144690	BHP Billiton Ltd	澳洲	一般開採	991,299	4.77
3	6215035	Commonwealth Bank of Australia	澳洲	銀行	658,109	3.17
4	6889106	Taiwan Semiconductor Manufacturing	台灣	半導體	529,881	2.55
5	6076146	Westpac Banking Corp	澳洲	銀行	528,184	2.54
6	6065586	Australia & New Zealand Banking Group	澳洲	銀行	463,876	2.23
7	6624608	National Australia Bank	澳洲	銀行	432,661	2.08
8	6438564	Hon Hai Precision Industry	台灣	電器元件和設備	265,456	1.28
9	6451055	Hyundai Motor	南韓	汽車	250,692	1.21
10	6948836	Wesfarmers	澳洲	建材家居裝飾零售商	249,928	1.20
合計					5,486,583	26.40

資料來源：富時集團，截至2012年1月31日

富時強積金指數系列

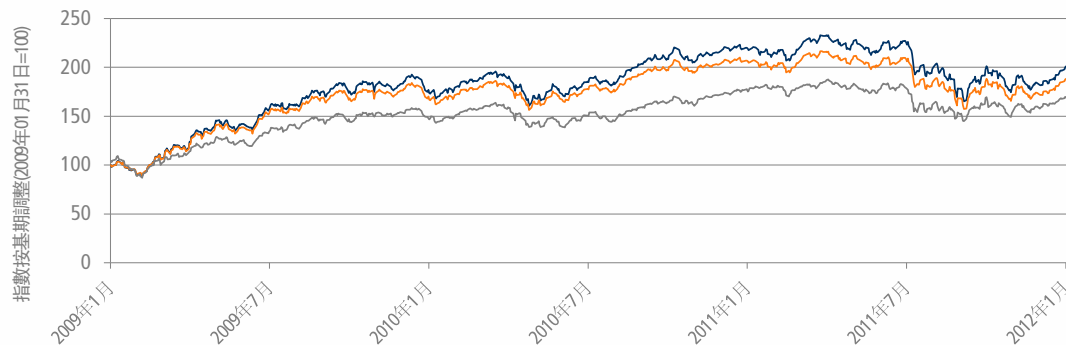
富時強積金亞太指數 (日本除外但包括 HSBC) - 2012年01月



指數概覽

富時強積金亞太指數 (日本除外但包括HSBC) 涵蓋在積金局允許的交易所上市而包括在富時亞太指數 (日本除外) 中的合資格大型及中型亞太區公司。於香港上市的匯豐控股亦包括在該指數。截至1月底，該指數總共有772隻成分股。

富時強積金亞太指數 (日本除外但包括 HSBC) 3 年表現 (以港元計算之總回報)



● 富時強積金亞太指數 (日本除外但包括 HSBC) ● 富時強積金亞太對沖指數 (日本除外但包括 HSBC) ● 富時強積金環球對沖指數

表現摘要

富時強積金亞太對沖指數 (日本除外但包括 HSBC) 於1月份上升 9.52 個百分點，其表現高於富時強積金環球對沖指數 4.15 個百分點。

本年至今富時強積金亞太對沖指數 (日本除外但包括 HSBC) 的波幅為百分之 14.79，較 2011 年的百分之 21.92 為低。

資料來源：富時集團，港元總回報截至 2012 年 1 月 31 日

富時強積金亞太指數 (日本除外但包括 HSBC) 歷史表現列表 (以港元計算之總回報)

指數	一個月 (%)	三個月 (%)	六個月 (%)	本年至今 (%)	一年 (%)	三年 (%)	五年 (%)	三年 (年化%)	五年 (年化%)	2008 (%)	2009 (%)	2010 (%)	2011 (%)	股息率 (%)
富時強積金亞太指數 (日本除外但包括HSBC)	10.41	1.16	-9.99	10.41	-7.58	100.88	-	26.18	-	-49.69	69.66	17.98	-16.81	3.00
富時強積金亞太對沖指數 (日本除外但包括HSBC)	9.52	1.19	-8.75	9.52	-7.97	88.19	-	23.46	-	-47.12	65.79	15.38	-16.38	3.00
富時強積金環球對沖指數	5.37	2.71	-3.99	5.37	-3.48	57.89	-6.65	16.44	-1.37	-40.68	32.26	11.75	-6.76	2.28

資料來源：富時集團，港元總回報截至 2012 年 1 月 31 日

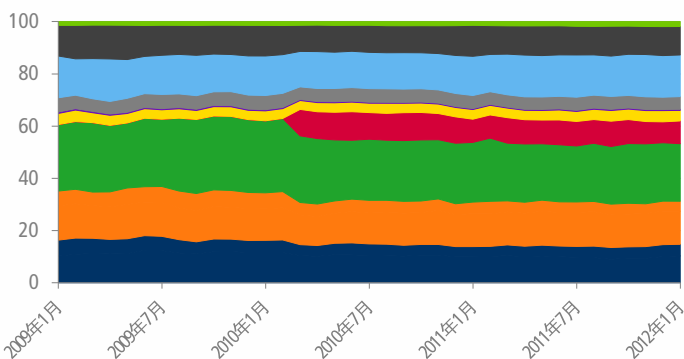
富時強積金亞太指數 (日本除外但包括 HSBC) 歷史波幅列表 (以港元計算之總回報)

指數	本年至今 (%)*	一年 (%)*	三年 (%)**	五年 (%)**	2008 (%)*	2009 (%)*	2010 (%)*	2011 (%)*
富時強積金亞太指數 (日本除外但包括HSBC)	15.78	23.83	25.66	-	42.01	27.38	18.51	23.52
富時強積金亞太對沖指數 (日本除外但包括HSBC)	14.79	22.21	23.64	-	38.43	25.47	16.73	21.92
富時強積金環球對沖指數	9.90	19.77	19.94	20.40	32.09	22.27	15.66	19.72

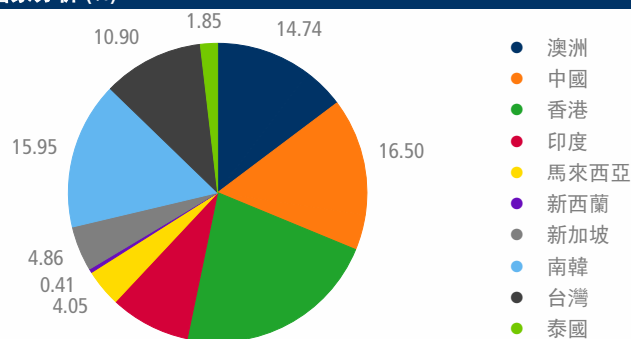
* 以每天年化總回報計算之歷史波幅 ** 以每月年化總回報計算之歷史波幅

資料來源：富時集團，截至 2012 年 1 月 31 日

3 年歷史國家分析 (%)



國家分析 (%)



資料來源：富時集團，截至 2012 年 1 月 31 日

富時強積金亞太指數 (日本除外但包括 HSBC) 10 大成分股

排名	SEDOL	成分股	國家	ICB 從屬行業	可投資市值 (百萬港元)	權重 (%)
1	6158163	HSBC Holdings	香港	銀行	1,159,977	3.84
2	6771720	Samsung Electronics	南韓	半導體	1,116,497	3.69
3	6144690	BHP Billiton Ltd	澳洲	一般開採	991,299	3.28
4	6215035	Commonwealth Bank of Australia	澳洲	銀行	658,109	2.18
5	6889106	Taiwan Semiconductor Manufacturing	台灣	半導體	529,881	1.75
6	6076146	Westpac Banking Corp	澳洲	銀行	528,184	1.75
7	6073556	China Mobile (Red Chip)	中國	移動電信服務	476,292	1.58
8	6065586	Australia & New Zealand Banking Group	澳洲	銀行	463,876	1.53
9	B0LMTQ3	China Construction Bank (H)	中國	銀行	447,926	1.48
10	6624608	National Australia Bank	澳洲	銀行	432,661	1.43
合計					6,804,702	22.52

資料來源：富時集團，截至 2012 年 1 月 31 日

富時強積金指數系列

富時強積金新興市場指數 - 2012年01月



指數概覽

富時強積金新興市場指數涵蓋在積金局允許的交易所上市而包括在富時新興市場指數中的合資格大型及中型新興市場公司。截至1月底，該指數總共有465隻成分股。

富時強積金新興市場指數 3年表現 (以港元計算之總回報)



表現摘要

富時強積金新興市場對沖指數於1月份上升9.67個百分點，其表現高於富時強積金環球對沖指數4.30個百分點。

本年至今富時強積金新興市場對沖指數的波幅為百分之11.04。

資料來源：富時集團，港元總回報截至2012年1月31日

富時強積金新興市場指數歷史表現列表 (以港元計算之總回報)

指數	一個月 (%)	三個月 (%)	六個月 (%)	本年至今 (%)	一年 (%)	三年 (%)	五年 (%)	三年 (年化%)	五年 (年化%)	2008 (%)	2009 (%)	2010 (%)	2011 (%)	股息率 (%)
富時強積金新興市場指數	11.55	3.06	-7.82	11.55	-6.48	110.54	-	28.17	-	-48.99	83.96	21.46	-20.10	3.02
富時強積金新興市場對沖指數	9.67	3.07	-4.84	9.67	-5.71	-	-	-	-	-	-	-	-17.76	3.02
富時強積金環球對沖指數	5.37	2.71	-3.99	5.37	-3.48	57.89	-6.65	16.44	-1.37	-40.68	32.26	11.75	-6.76	2.28

資料來源：富時集團，港元總回報截至2012年1月31日

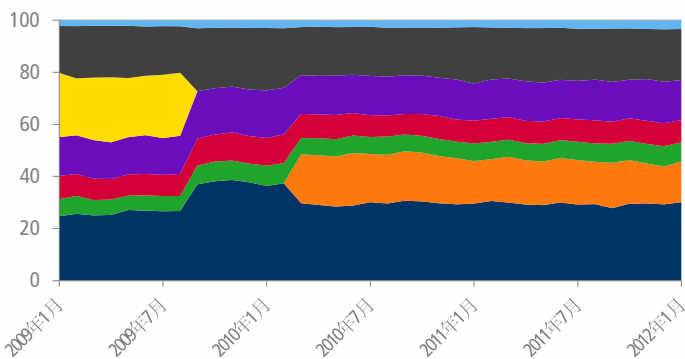
富時強積金新興市場指數歷史波幅列表 (以港元計算之總回報)

指數	本年至今 (%)*	一年 (%)*	三年 (%)**	五年 (%)**	2008 (%)*	2009 (%)*	2010 (%)*	2011 (%)*
富時強積金新興市場指數	13.15	20.66	25.58	-	41.14	27.29	18.03	20.46
富時強積金新興市場對沖指數	11.04	18.04	-	-	-	-	-	17.90
富時強積金環球對沖指數	9.90	19.77	19.94	20.40	32.09	22.27	15.66	19.72

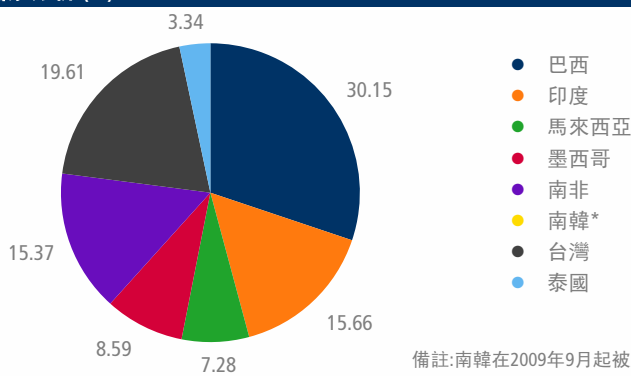
* 以每天年化總回報計算之歷史波幅 ** 以每月年化總回報計算之歷史波幅

資料來源：富時集團，截至2012年1月31日

3年歷史國家分析 (%)



國家分析 (%)



備註：南韓在2009年9月起被歸類於發達市場
資料來源：富時集團，截至2012年1月31日

富時強積金新興市場指數 10大成分股

排名	SEDOL	成分股	國家	ICB 從屬行業	可投資市值 (百萬港元)	權重 (%)
1	2684532	Petrobras PN	巴西	綜合性石油和天然氣	609,812	3.63
2	6889106	Taiwan Semiconductor Manufacturing	台灣	半導體	529,881	3.15
3	2682365	Petrobras ON	巴西	綜合性石油和天然氣	443,654	2.64
4	2257127	Vale Do Rio Doce PN A	巴西	一般開採	398,805	2.37
5	2667470	America Movil L	墨西哥	移動電信服務	394,896	2.35
6	B037HR3	Itau Unibanco Holding SA	巴西	銀行	355,016	2.11
7	2196286	Vale Do Rio Doce	巴西	一般開採	322,480	1.92
8	2361976	Ambev PN	巴西	釀造商	290,521	1.73
9	B00FM53	Banco Bradesco S/A Pref.	巴西	銀行	266,570	1.59
10	6438564	Hon Hai Precision Industry	台灣	電器元件和設備	265,456	1.58
合計					3,877,091	23.08

資料來源：富時集團，截至2012年1月31日

富時強積金指數系列

富時強積金歐洲指數 - 2012年01月



指數概覽

富時強積金歐洲指數涵蓋在積金局允許的交易所上市的合資格大型及中型歐洲公司。截至1月底，該指數總共有505隻成分股。

富時強積金歐洲指數 5 年表現 (以港元計算之總回報)



表現摘要

富時強積金歐洲對沖指數於1月份上升 4.37 個百分點，其表現低於富時強積金環球對沖指數1.00百分點。

本年至今富時強積金歐洲對沖指數的波幅為百分之19.57，較2011年的百分之27.13為低。

資料來源：富時集團，港元總回報截至2012年1月31日

富時強積金歐洲指數歷史表現列表 (以港元計算之總回報)

指數	一個月 (%)	三個月 (%)	六個月 (%)	本年至今 (%)	一年 (%)	三年 (%)	五年 (%)	三年 (年化%)	五年 (年化%)	2008 (%)	2009 (%)	2010 (%)	2011 (%)	股息率 (%)
富時強積金歐洲指數	4.74	-1.74	-12.39	4.74	-11.51	47.93	-20.44	13.94	-4.47	-46.60	36.49	4.06	-11.77	3.34
富時強積金歐洲對沖指數	4.37	-0.01	-9.45	4.37	-10.35	45.15	-18.66	13.22	-4.05	-43.92	33.98	5.58	-10.99	3.34
富時強積金環球對沖指數	5.37	2.71	-3.99	5.37	-3.48	57.89	-6.65	16.44	-1.37	-40.68	32.26	11.75	-6.76	2.28

資料來源：富時集團，港元總回報截至2012年1月31日

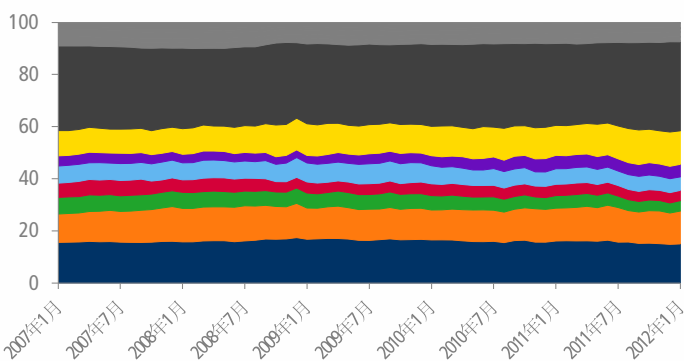
富時強積金歐洲指數歷史波幅列表 (以港元計算之總回報)

指數	本年至今 (%)*	一年 (%)*	三年 (%)**	五年 (%)**	2008 (%)*	2009 (%)*	2010 (%)*	2011 (%)*
富時強積金歐洲指數	22.20	29.96	27.44	26.02	43.15	31.86	24.74	29.78
富時強積金歐洲對沖指數	19.57	27.31	24.95	23.06	39.89	28.78	22.31	27.13
富時強積金環球對沖指數	9.90	19.77	19.94	20.40	32.09	22.27	15.66	19.72

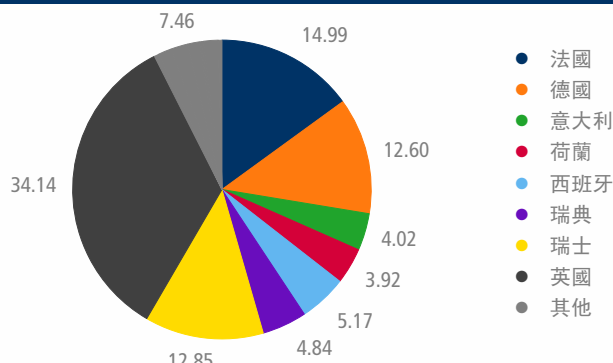
* 以每天年化總回報計算之歷史波幅 ** 以每月年化總回報計算之歷史波幅

資料來源：富時集團，截至2012年1月31日

5 年歷史國家分析 (%)



國家分析 (%)



資料來源：富時集團，截至2012年1月31日

富時強積金歐洲指數 10 大成分股

排名	SEDOL	成分股	國家	ICB 從屬行業	可投資市值 (百萬港元)	權重 (%)
1	7123870	Nestle	瑞士	食品	1,541,376	2.90
2	0540528	HSBC Hldgs	英國	銀行	1,154,982	2.17
3	0798059	BP	英國	綜合性石油和天然氣	1,085,750	2.04
4	B16GWD5	Vodafone Group	英國	移動電信服務	1,055,799	1.99
5	7103065	Novartis (REGD)	瑞士	製藥	1,043,144	1.96
6	B03MLX2	Royal Dutch Shell A	英國	綜合性石油和天然氣	998,397	1.88
7	7110388	Roche Hldgs (GENUS)	瑞士	製藥	923,121	1.74
8	B15C557	Total	法國	綜合性石油和天然氣	916,076	1.72
9	0925288	GlaxoSmithKline	英國	製藥	876,879	1.65
10	B03MM40	Royal Dutch Shell B	英國	綜合性石油和天然氣	759,010	1.43
合計					10,354,534	19.48

資料來源：富時集團，截至2012年1月31日

富時強積金指數系列

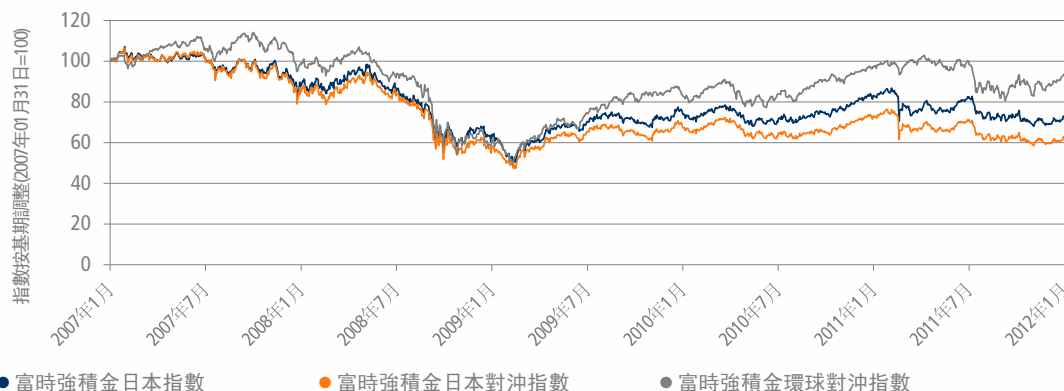
富時強積金日本指數 - 2012年01月



指數概覽

富時強積金日本指數涵蓋在東京證券交易所或大阪證券交易所上市的合資格大型及中型日本公司。截至1月底，該指數總共有452隻成分股。

富時強積金日本指數 5 年表現 (以港元計算之總回報)



表現摘要

富時強積金日本對沖指數於1月份上升 4.03 個百分點，其表現低於富時強積金環球對沖指數1.34百分點。

本年至今富時強積金日本對沖指數的波幅為百分之14.07，較2011年的百分之22.44為低。

資料來源：富時集團，港元總回報截至2012年1月31日

富時強積金日本指數歷史表現列表 (以港元計算之總回報)

指數	一個月 (%)	三個月 (%)	六個月 (%)	本年至今 (%)	一年 (%)	三年 (%)	五年 (%)	三年 (年化%)	五年 (年化%)	2008 (%)	2009 (%)	2010 (%)	2011 (%)	股息率 (%)
富時強積金日本指數	4.28	0.61	-9.39	4.28	-10.35	18.01	-26.54	5.68	-5.98	-29.11	5.72	15.54	-13.77	2.34
富時強積金日本對沖指數	4.03	-0.07	-9.58	4.03	-12.36	11.23	-37.01	3.61	-8.83	-34.22	6.78	9.61	-15.29	2.34
富時強積金環球對沖指數	5.37	2.71	-3.99	5.37	-3.48	57.89	-6.65	16.44	-1.37	-40.68	32.26	11.75	-6.76	2.28

資料來源：富時集團，港元總回報截至2012年1月31日

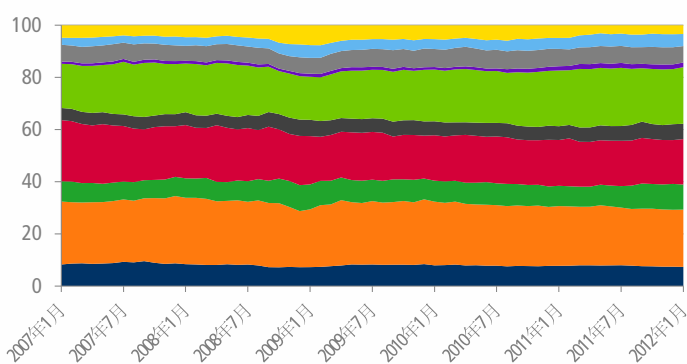
富時強積金日本指數歷史波幅列表 (以港元計算之總回報)

指數	本年至今 (%)*	一年 (%)*	三年 (%)**	五年 (%)**	2008 (%)*	2009 (%)*	2010 (%)*	2011 (%)*
富時強積金日本指數	14.16	23.01	22.11	17.84	39.47	26.33	17.91	23.07
富時強積金日本對沖指數	14.07	22.44	22.15	18.35	40.98	25.08	17.10	22.44
富時強積金環球對沖指數	9.90	19.77	19.94	20.40	32.09	22.27	15.66	19.72

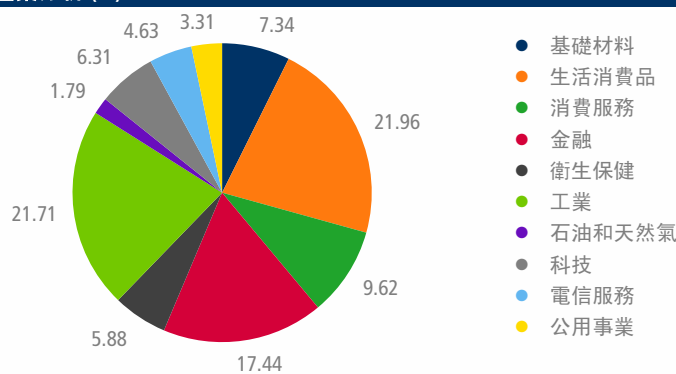
* 以每天年化總回報計算之歷史波幅 ** 以每月年化總回報計算之歷史波幅

資料來源：富時集團，截至2012年1月31日

5 年歷史產業分析 (%)



產業分析 (%)



資料來源：富時集團，截至2012年1月31日

富時強積金日本指數 10 大成分股

排名	SEDOL	成分股	ICB 從屬行業	可投資市值 (百萬港元)	權重 (%)	產業權重 (%)
1	6900643	Toyota Motor	汽車	675,934	4.03	18.35
2	6335171	Mitsubishi UFJ Financial	銀行	502,198	2.99	17.17
3	6172323	Canon	辦公自動化設備	445,454	2.66	42.08
4	6435145	Honda Motor Co	汽車	368,370	2.20	10.00
5	6563024	Sumitomo Mitsui Financial Group	銀行	348,755	2.08	11.92
6	6591014	Mizuho Financial Group	銀行	279,861	1.67	9.57
7	6129277	NTT Docomo	移動電信服務	242,091	1.44	31.14
8	6356934	Fanuc	工業機械	234,031	1.39	6.42
9	6496584	Komatsu	商業用車和貨車	220,234	1.31	6.05
10	6596785	Mitsubishi Corp	工業供應商	219,335	1.31	6.02
合計				3,536,264	21.08	-

資料來源：富時集團，截至2012年1月31日

富時強積金指數系列

富時強積金北美指數 - 2012年01月



指數概覽

富時強積金北美指數涵蓋在紐約證券交易所、納斯達克股票市場、美國證券交易所和多倫多證券交易所上市的合資格美國及加拿大的大型及中型公司。截至1月底，該指數總共有76隻加拿大成分股及592隻美國成分股，各佔該指數的百分之8.39及91.61的權重。

富時強積金北美指數 5 年表現 (以港元計算之總回報)



表現摘要

富時強積金北美對沖指數於1月份上升 4.66 個百分點，其表現低於富時強積金環球對沖指數0.71百分點。

本年至今富時強積金北美對沖指數的波幅為百分之8.86，較2011年的百分之22.81為低。

資料來源：富時集團，港元總回報截至2012年1月31日

富時強積金北美指數歷史表現列表 (以港元計算之總回報)

指數	一個月 (%)	三個月 (%)	六個月 (%)	本年至今 (%)	一年 (%)	三年 (%)	五年 (%)	三年 (年化%)	五年 (年化%)	2008 (%)	2009 (%)	2010 (%)	2011 (%)	股息率 (%)
富時強積金北美指數	4.65	4.69	0.91	4.65	1.81	67.03	-0.24	18.65	-0.05	-38.21	28.15	15.09	-0.42	1.47
富時強積金北美對沖指數	4.66	4.75	1.22	4.66	1.92	65.78	-1.02	18.35	-0.20	-37.84	27.53	14.70	-0.37	1.47
富時強積金環球對沖指數	5.37	2.71	-3.99	5.37	-3.48	57.89	-6.65	16.44	-1.37	-40.68	32.26	11.75	-6.76	2.28

資料來源：富時集團，港元總回報截至2012年1月31日

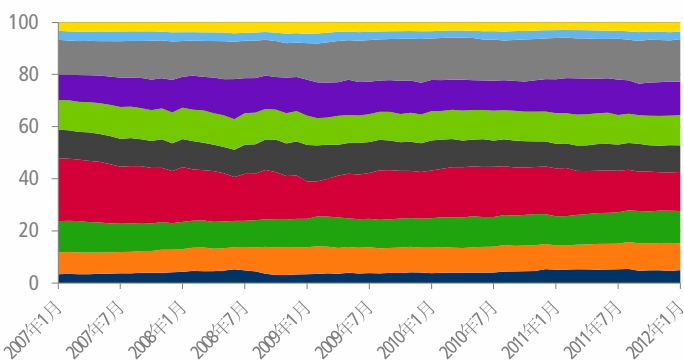
富時強積金北美指數歷史波幅列表 (以港元計算之總回報)

指數	本年至今 (%)*	一年 (%)*	三年 (%)**	五年 (%)**	2008 (%)*	2009 (%)*	2010 (%)*	2011 (%)*
富時強積金北美指數	8.96	22.90	19.34	19.67	40.33	27.31	17.78	22.92
富時強積金北美對沖指數	8.86	22.79	19.18	19.43	40.11	27.17	17.67	22.81
富時強積金環球對沖指數	9.90	19.77	19.94	20.40	32.09	22.27	15.66	19.72

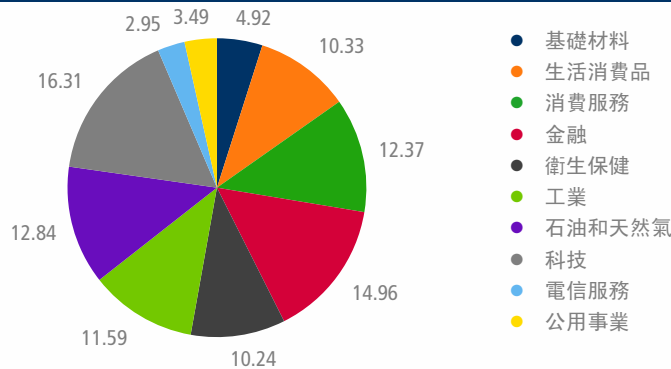
* 以每天年化總回報計算之歷史波幅 ** 以每月年化總回報計算之歷史波幅

資料來源：富時集團，截至2012年1月31日

5 年歷史國家分析 (%)



國家分析 (%)



資料來源：富時集團，截至2012年1月31日

富時強積金北美指數 10 大成分股

排名	SEDOL	成分股	國家	ICB 從屬行業	可投資市值 (百萬港元)	權重 (%)
1	2046251	Apple Inc.	美國	計算機硬件	3,281,904	3.11
2	2326618	Exxon Mobil Corporation	美國	綜合性石油和天然氣	3,112,727	2.95
3	2588173	Microsoft Corp	美國	軟件	1,924,189	1.82
4	2005973	International Bus Machns.	美國	計算機服務	1,760,399	1.67
5	2838555	Chevron	美國	綜合性石油和天然氣	1,602,505	1.52
6	2380498	General Electric	美國	綜合工業	1,531,830	1.45
7	2475833	Johnson & Johnson	美國	製藥	1,403,698	1.33
8	2831811	AT&T	美國	固定線路電信服務	1,354,991	1.28
9	2704407	Procter & Gamble	美國	非耐用家庭用品	1,343,316	1.27
10	2684703	Pfizer	美國	製藥	1,275,706	1.21
合計					18,591,265	17.61

資料來源：富時集團，截至2012年1月31日

富時強積金指數系列

富時強積金美國指數 - 2012年01月

指數概覽

富時強積金美國指數涵蓋在紐約證券交易所，納斯達克股票市場和美國證券交易所上市的合資格大型及中型美國公司。截至1月底，該指數總共有592隻成分股。

富時強積金美國指數 5 年表現 (以港元計算之總回報)



表現摘要

富時強積金美國對沖指數於1月份上升 4.56 個百分點，其表現低於富時強積金環球對沖指數0.81百分點。

本年至今富時強積金美國對沖指數的波幅為百分之8.61，較2011年的百分之23.26為低。

資料來源：富時集團，港元總回報截至 2012 年 1 月 31 日

富時強積金美國指數歷史表現列表 (以港元計算之總回報)

指數	一個月 (%)	三個月 (%)	六個月 (%)	本年至今 (%)	一年 (%)	三年 (%)	五年 (%)	三年 (年化%)	五年 (年化%)	2008 (%)	2009 (%)	2010 (%)	2011 (%)	股息率 (%)
富時強積金美國指數	4.51	5.04	1.77	4.51	2.80	66.64	-1.30	18.56	-0.26	-37.60	26.34	14.74	0.89	1.42
富時強積金美國對沖指數	4.56	5.08	1.90	4.56	2.88	66.11	-1.93	18.43	-0.39	-37.62	26.19	14.50	0.82	1.42
富時強積金環球對沖指數	5.37	2.71	-3.99	5.37	-3.48	57.89	-6.65	16.44	-1.37	-40.68	32.26	11.75	-6.76	2.28

資料來源：富時集團，港元總回報截至 2012 年 1 月 31 日

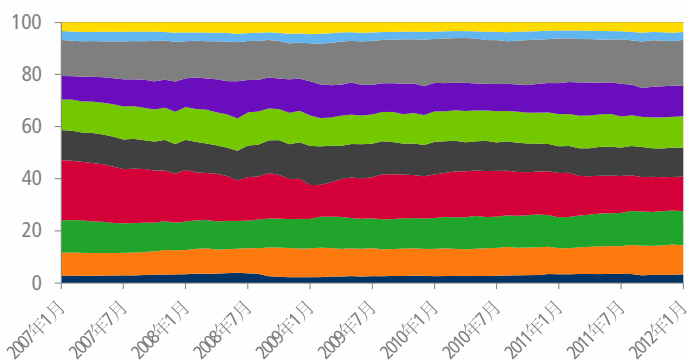
富時強積金美國指數歷史波幅列表 (以港元計算之總回報)

指數	本年至今 (%)*	一年 (%)*	三年 (%)**	五年 (%)**	2008 (%)*	2009 (%)*	2010 (%)*	2011 (%)*
富時強積金美國指數	8.64	23.15	19.00	19.30	40.66	27.18	17.92	23.19
富時強積金美國對沖指數	8.61	23.22	19.09	19.31	40.63	27.19	17.97	23.26
富時強積金環球對沖指數	9.90	19.77	19.94	20.40	32.09	22.27	15.66	19.72

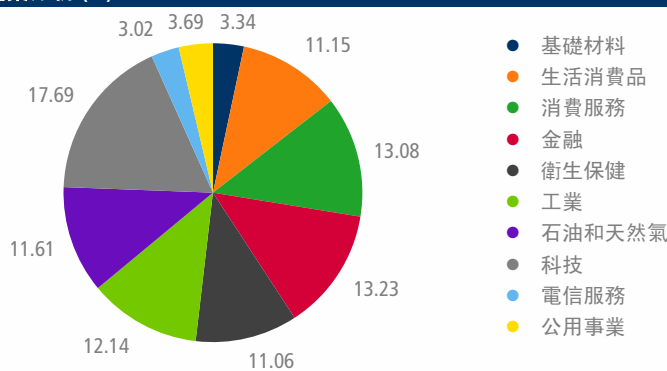
* 以每天年化總回報計算之歷史波幅 ** 以每月年化總回報計算之歷史波幅

資料來源：富時集團，截至 2012 年 1 月 31 日

5 年歷史產業分析 (%)



產業分析 (%)



資料來源：富時集團，截至 2012 年 1 月 31 日

富時強積金美國指數 10 大成分股

排名	SEDOL	成分股	ICB 從屬行業	可投資市值 (百萬港元)	權重 (%)	產業權重 (%)
1	2046251	Apple Inc.	計算機硬件	3,281,904	3.39	19.18
2	2326618	Exxon Mobil Corporation	綜合性石油和天然氣	3,112,727	3.22	27.72
3	2588173	Microsoft Corp	軟件	1,924,189	1.99	11.25
4	2005973	International Bus Machns.	計算機服務	1,760,399	1.82	10.29
5	2838555	Chevron	綜合性石油和天然氣	1,602,505	1.66	14.27
6	2380498	General Electric	綜合工業	1,531,830	1.58	13.05
7	2475833	Johnson & Johnson	製藥	1,403,698	1.45	13.13
8	2831811	AT&T	固定線路電信服務	1,354,991	1.40	46.32
9	2704407	Procter & Gamble	非耐用家庭用品	1,343,316	1.39	12.46
10	2684703	Pfizer	製藥	1,275,706	1.32	11.93
		合計		18,591,265	19.23	-

資料來源：富時集團，截至 2012 年 1 月 31 日

本月總結

指數	表現									波幅		
	一個月 (%)	三個月 (%)	六個月 (%)	本年至今 (%)	一年 (%)	三年 (%)	五年 (%)	三年 (年化%)	五年 (年化%)	一年 (%)*	三年 (%)**	五年 (%)**
富時強積金香港指數	10.20	2.85	-10.08	10.20	-10.48	74.02	23.71	20.28	4.35	26.36	26.97	29.59
富時強積金香港本地公司指數	9.18	0.94	-12.34	9.18	-12.68	81.66	18.91	22.02	3.52	23.98	25.43	27.49
富時強積金中國指數	11.25	5.83	-7.31	11.25	-7.09	76.70	38.11	20.90	6.67	30.05	29.60	34.64
富時強積金大中華指數	9.72	2.26	-10.66	9.72	-12.41	82.76	20.60	22.26	3.82	24.40	25.46	27.99
富時強積金環球指數	5.69	2.28	-5.26	5.69	-4.22	61.59	-5.22	17.35	-1.07	20.71	20.89	21.65
富時強積金環球對沖指數	5.37	2.71	-3.99	5.37	-3.48	57.89	-6.65	16.44	-1.37	19.77	19.94	20.40
富時強積金亞太指數 (日本除外)	10.41	1.45	-9.87	10.41	-7.00	104.67	27.59	26.97	4.99	23.86	25.47	28.48
富時強積金亞太對沖指數 (日本除外)	9.48	1.49	-8.57	9.48	-7.42	90.55	25.35	23.98	4.62	22.17	23.33	25.73
富時強積金亞太指數 (日本和澳紐除外)	10.96	2.13	-11.06	10.96	-8.65	96.67	29.44	25.29	5.30	23.35	24.70	28.55
富時強積金亞太對沖指數 (日本和澳紐除外)	10.17	2.27	-9.73	10.17	-8.31	91.92	32.35	24.27	5.77	22.22	23.43	26.96
富時強積金亞太指數 (日本和香港除外)	10.51	0.56	-9.89	10.51	-6.00	117.62	26.83	29.59	4.87	24.02	25.87	28.85
富時強積金亞太對沖指數 (日本和香港除外)	9.21	0.59	-8.13	9.21	-6.62	96.39	23.47	25.23	4.31	21.59	22.81	24.91
富時強積金亞太指數 (日本除外但包括 HSBC)	10.41	1.16	-9.99	10.41	-7.58	100.88	-	26.18	-	23.83	25.66	-
富時強積金亞太對沖指數 (日本除外但包括 HSBC)	9.52	1.19	-8.75	9.52	-7.97	88.19	-	23.46	-	22.21	23.64	-
富時強積金新興市場指數	11.55	3.06	-7.82	11.55	-6.48	110.54	-	28.17	-	20.66	25.58	-
富時強積金新興市場對沖指數	9.67	3.07	-4.84	9.67	-5.71	-	-	-	-	18.04	-	-
富時強積金歐洲指數	4.74	-1.74	-12.39	4.74	-11.51	47.93	-20.44	13.94	-4.47	29.96	27.44	26.02
富時強積金歐洲對沖指數	4.37	-0.01	-9.45	4.37	-10.35	45.15	-18.66	13.22	-4.05	27.31	24.95	23.06
富時強積金日本指數	4.28	0.61	-9.39	4.28	-10.35	18.01	-26.54	5.68	-5.98	23.01	22.11	17.84
富時強積金日本對沖指數	4.03	-0.07	-9.58	4.03	-12.36	11.23	-37.01	3.61	-8.83	22.44	22.15	18.35
富時強積金北美指數	4.65	4.69	0.91	4.65	1.81	67.03	-0.24	18.65	-0.05	22.90	19.34	19.67
富時強積金北美對沖指數	4.66	4.75	1.22	4.66	1.92	65.78	-1.02	18.35	-0.20	22.79	19.18	19.43
富時強積金美國指數	4.51	5.04	1.77	4.51	2.80	66.64	-1.30	18.56	-0.26	23.15	19.00	19.30
富時強積金美國對沖指數	4.56	5.08	1.90	4.56	2.88	66.11	-1.93	18.43	-0.39	23.22	19.09	19.31

* 以每天年化總回報計算之歷史波幅 ** 以每月年化總回報計算之歷史波幅

資料來源: 富時集團, 截至 2012 年 1 月 31 日

附錄 A - 富時強積金指數系列內的積金局認可交易所列表

	亞太	歐洲、非洲及中東	美洲
發達市場	(澳洲) 澳洲證券交易所 (香港 / 中國) 香港聯合交易所 (日本) 東京證券交易所 大阪證券交易所 (新西蘭) 新西蘭交易所 (新加坡) 新加坡證券交易所 (南韓) 韓國交易所	(奧地利) 維也納交易所有限公司 (比利時) Euronext 布魯塞爾 (丹麥) 哥本哈根證券交易所 (芬蘭) 赫爾辛基證券交易所 (法國) Euronext 巴黎 (德國) 德國交易所股份公司 (希臘) 雅典證券交易所 (愛爾蘭) 愛爾蘭證券交易所 (以色列) 台拉維夫證券交易所 (意大利) 意大利證券交易所 (盧森堡) 盧森堡證券交易所 (荷蘭) Euronext 阿姆斯特丹 (挪威) 奧斯陸證券交易所 (葡萄牙) Euronext 里斯本 (西班牙) 馬德里證券交易所 (瑞典) 斯德哥爾摩交易所 (瑞士) SIX 瑞士交易所 (英國) 倫敦證券交易所	(加拿大) 多倫多證券交易所 (美國) 紐約證券交易所 美國證券交易所 納斯達克證券市場
新興市場	(印度) 印度國家證券交易所 (馬來西亞) 馬來西亞證券交易所 (台灣) 台灣證券交易所 (泰國) 泰國證券交易所	(南非) 約翰內斯堡證券交易所	(巴西) 聖保羅證券交易所 (墨西哥) 墨西哥證券交易所

©FTSE International Limited ("FTSE") 2012. "FTSE" is a trade mark of the London Stock Exchange Group companies and is used by FTSE International Limited ("FTSE") under licence. The "All-World" and Industry Classification Benchmark ("ICB") is a trade mark of FTSE. All information is provided for information purposes only. Every effort is made to ensure that all information given in this publication is accurate, but no responsibility or liability can be accepted by FTSE or its licensors for any errors or for any loss from use of this publication. Any use or exploitation of the document or the information, for the purpose of creating any financial product or service which seeks to match the performance of or whose capital and/or income value is related to the FTSE indices or any part thereof, or generally exploit FTSE data or FTSE indices is not permitted unless a written licence from FTSE has been obtained. Neither FTSE nor any of its licensors makes any claim, prediction, warranty or representation whatsoever, expressly or impliedly, either as to the results to be obtained from the use of the FTSE MPF Index Series ("Index") or the fitness or suitability of the Index for any particular purpose to which it might be put. This document and any information contained within it including but not limited to all text, data, tables, graphs and other information ("information") may be reproduced, stored in a retrieval system or transmitted in any form or by any means, electronic, mechanical, photocopying, recording or otherwise, without prior written permission of FTSE. Distribution of FTSE data and the use of FTSE indices to create financial products requires a licence with FTSE and/or its licensors.